

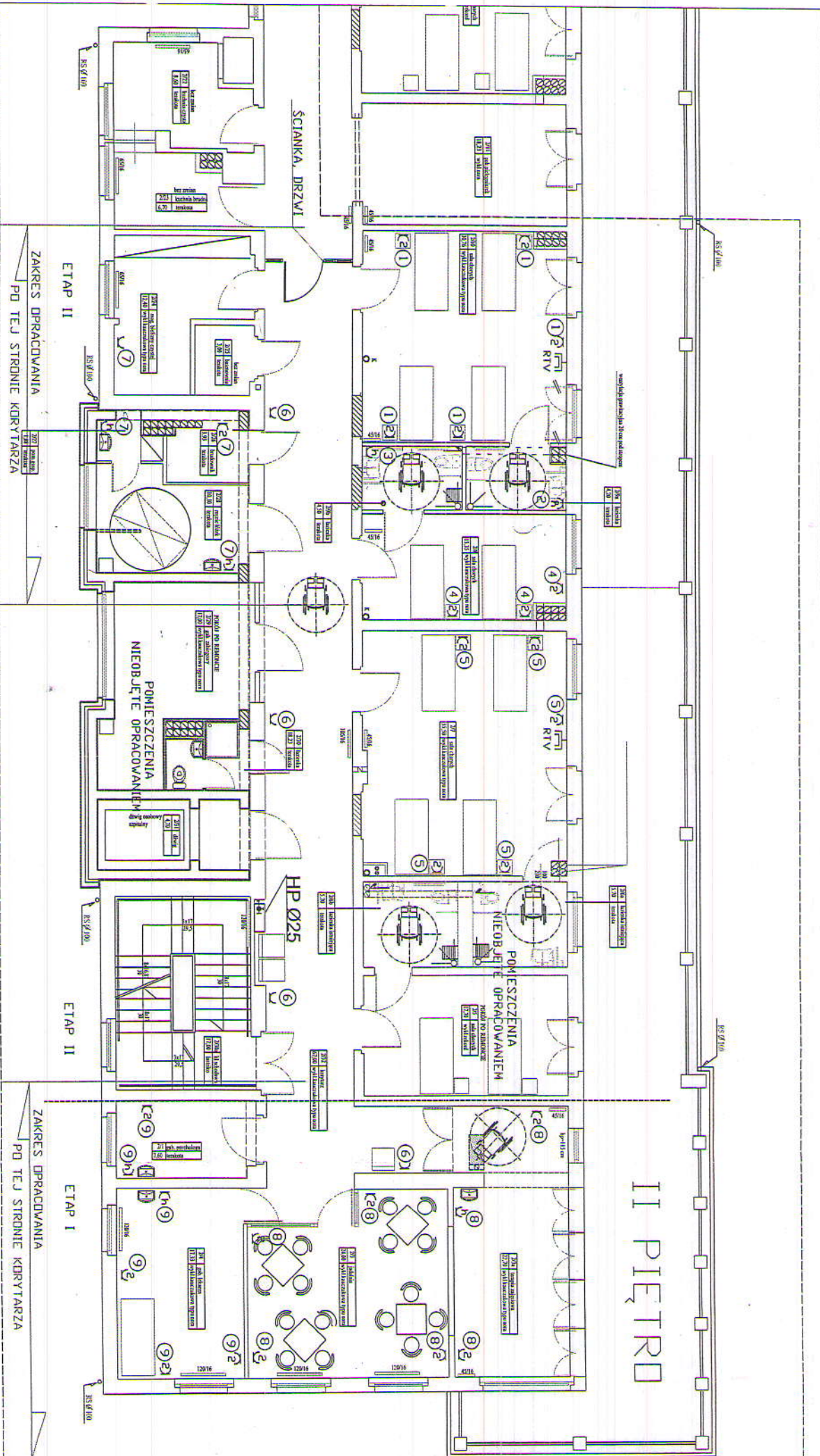
II PIĘTRO

RZUT II PIĘTRA

- LEGENDA**
- ┌ PROJ. GłAZDO WTYKOWE 2x10A/2 P.T.
 - └ PROJ. GłAZDO WTYKOWE 2x2x10A/2 P.T.
 - ┌ PROJ. GłAZDO WTYKOWE 2x10A/2 SZCZELNE
 - └ PROJ. GłAZDO ABONENCKIE RTV

| | | | |
|---|--------------|--------------|--|
| OBIEKT: ZAKŁAD OPIEKUNCO-LECZNICZY TU CZNO UL. STASZICA 5 | | | |
| Rodzaj opracowania: INSTALACJA ELEKTRYCZNA | | | |
| Inicj i Nazwisko | Podpis | Data | |
| Projektor | JKUBLIŃSKI | 07/2009 | |
| Nr upr. | 48/SZ/76 | Skala: 1:100 | |
| Opracował | MKUBLIŃSKI | Nr rys. 1 | |
| Sprzedaż | ZSTRĄCZYŃSKI | | |
| Nr upr. | 304/SZ/88 | | |

II PIĘTRO



LEGENDA

- 1 PROJ. Gniazdo wtykowe 2x10A/2 P.T.
- 2 PROJ. Gniazdo wtykowe 2x2x10A/2 P.T.
- 3 PROJ. Gniazdo wtykowe 2x10A/2 SZCZELNE
- 4 PROJ. Gniazdo abonenckie RTV

INŻYNIERSTWO ELEKTRYCZNE
PRZEMISŁOWYCH

ul. Wzg. w. 41 57-800 Świdwin

nr upr. 1515/S/09

Szczecin, dn. 12.08.2009

Zgodnie z projektem z wymaganiami

ochrony przeciwpożarowej

bez uwag

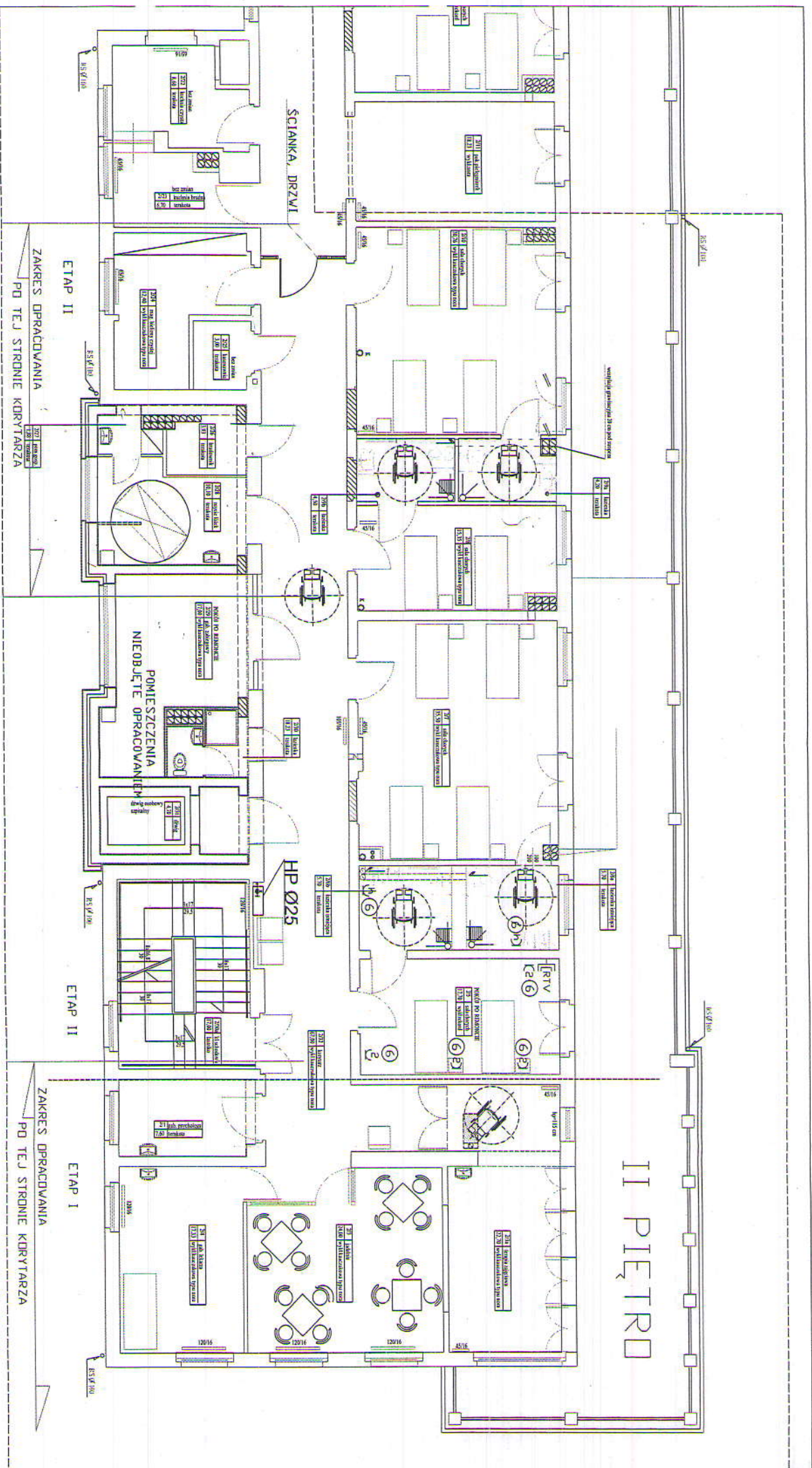
Stwierdzam

z uwagami

| | | | |
|------------------------------------|----------------|------------------------|---------|
| OBIEKT: ZAKŁAD OPIEKUNCO-LECZNICZY | | TUCZNO UL. STASZICA 5 | |
| Rodzaj opracowania: Gniazda | | Instalacja elektryczna | |
| Projektował | Ine i Nazwisko | Podp. | Data |
| nr upr. | JKUBLIŃSKI | | 07.2009 |
| Opracował | MKUBLIŃSKI | | |
| Sprawił | ZULIŃSKI | | |
| nr upr. | 72/SZ/76 | | |
| | | | |
| | | | |

RZUT II PIĘTRA

II PIĘTRO



RZUT II PIĘTRA

OBIEKT: ZAKŁAD OPIEKUNCTWA-LECZNICZY
TUJCZNO UL. STASZCICA 5

Rodzaj opracowania: INSTALACJA ELEKTRYCZNA
Gniazda

Inicjator: Inicjator Nazwisko Podpis Data
Projektant: JKUBICKI 07.2009

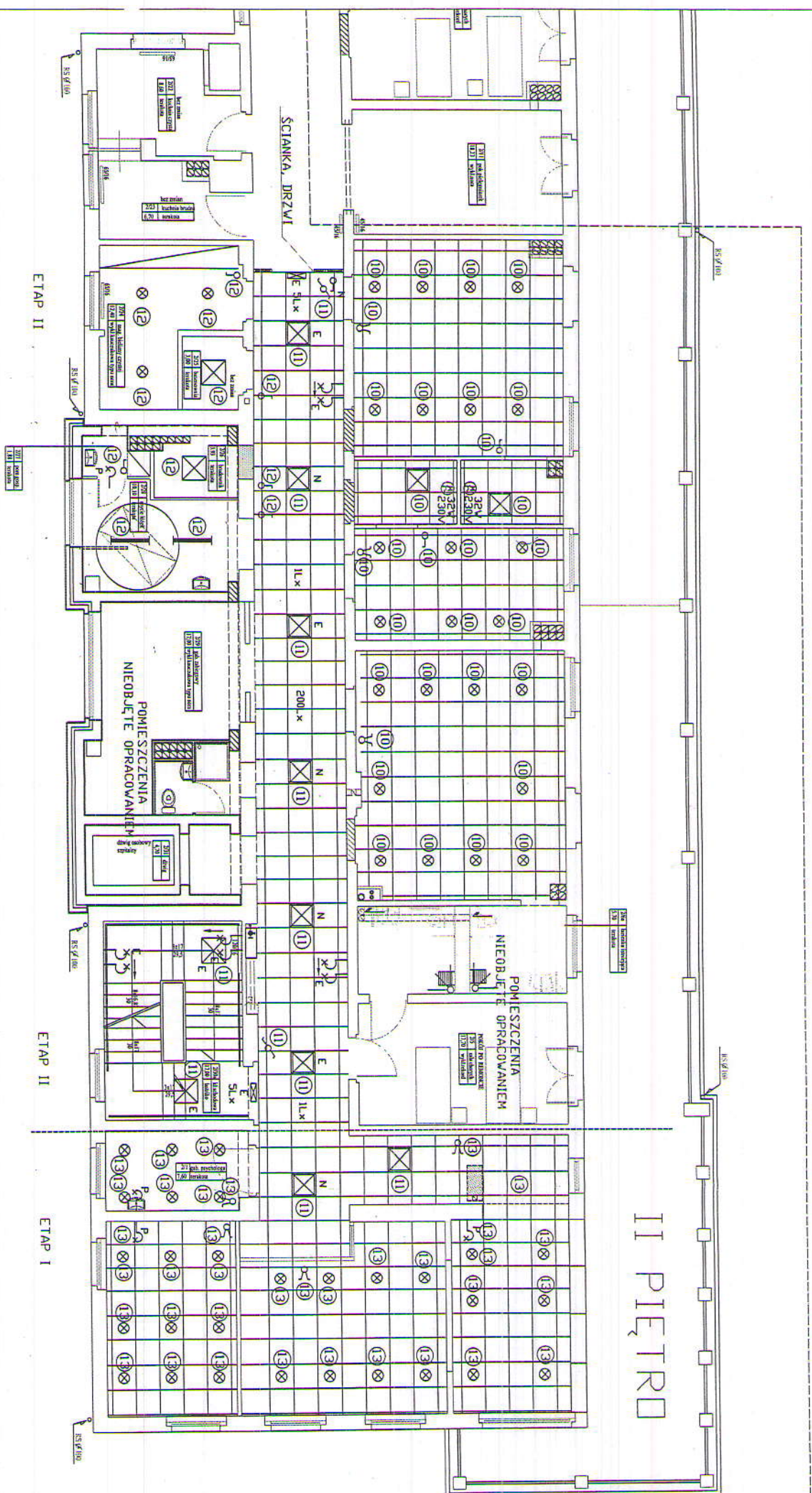
nr upr.: 48/SZ/76
Dopracował: MKUBICKI

Sprawdził: ZSTRĄCZYŃSKI
nr upr.: 304/SZ/88

LEGENDA

- ☐ G2 PROJ. GNIAZDO WTYKOWE 2x2x10A/Z P.I.
- ☐ G3 PROJ. GNIAZDO WTYKOWE 2x10A/Z SZCZELNE
- ☐ PROJ. GNIAZDO ABONENCKIE RTV

II PIĘTRO



LEGENDA

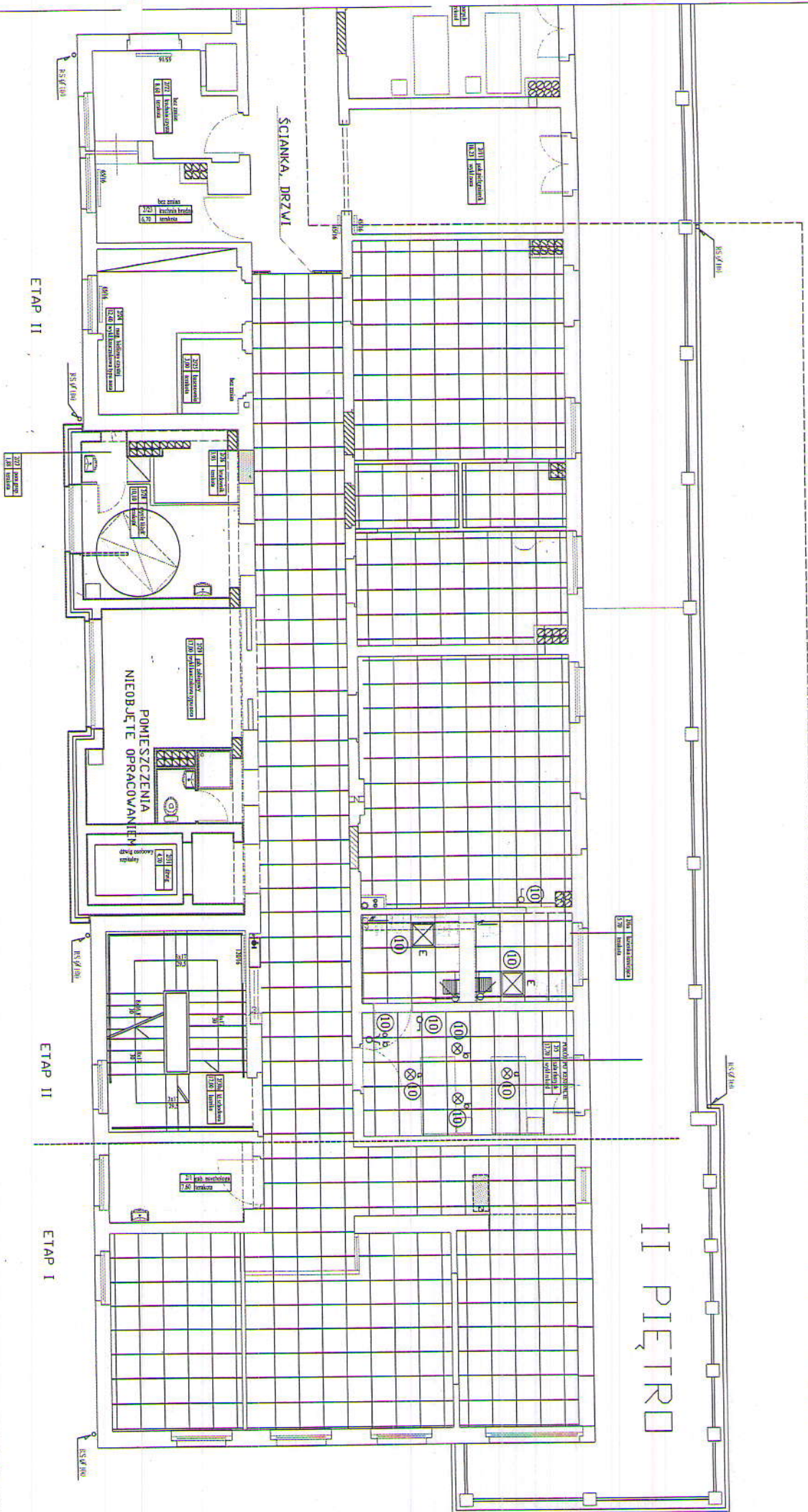
- ⊗ PROJ. OPRAWA TYPU DOWNLIGHT WSTRÓPOWA 2x26V
- ⊗ PROJ. OPRAWA JARZENIOWA TYPU AGAT CLEAN TB 4x18V
- ⊗ PROJ. OPRAWA ELEKTRONICZNYM W SUFICIE PODWIESZANYM
- ⊗ PROJ. OPRAWA JARZENIOWA TYPU AGAT CLEAN TB 4x18V
- ⊗ Z ZAPŁONEM ELEKTRONICZNYM Z MODULEM AWARYJNYM CZAS ŚWIECENIA 2 GODZINY
- ⊗ PROJ. OPRAWA ELEKTRONICZNYM NA STROPIE
- ⊗ PROJ. OPRAWA JARZENIOWA TYPU METEOR TYPU ME TH-219C 2x18V
- ⊗ PROJ. OPRAWA PŁATONIERA 2x18V
- ⊗ PROJ. PRZECIĄCZNIK ŚWIECZNIKOWY P.T.
- ⊗ PROJ. WYŁĄCZNIK 1-BIEG, P.T.
- ⊗ TRANSPARENT ŚWIETLNY Z NAPISEM „WYJŚCIE”
- ⊗ WENTYLATOR WYWIEWNY O MOCY 32V 230V Z UKŁADEM ELEKTRONICZNYM OGRZANIAJĄCYM PO WYŁĄCZENIU OŚWIETLENIA PRACUJE JESZCZE OK. 5-7 MINUT
- ⊗ NATEŻENIE OŚWIETLENIA EWAKUACYJNEGO PRZY DRZWIACH I HYDRANTACH
- ⊗ NATEŻENIE OŚWIETLENIA EWAKUACYJNEGO NA ŚRODKU KORBITARZA
- ⊗ OPRAWA EWAKUACYJNA Z GROTEM NA ŚRODKU KORBITARZA

RZUT II PIĘTRA

DBIEKT: ZAKŁAD OPIEKUNCO-LECZNICZY
TU CZNO UL. STASZCJA 5

Rodzaj opracowania: INSTALACJA ELEKTRYCZNA
Instalacja oświetlenia

| | | | | |
|-------------|---------------|--------|---------|--------------|
| Projektował | J.KUBLIŃSKI | Podpis | 07.2009 | Skala: 1:100 |
| nr upr. | 48/SZ/76 | | | |
| Dzielnica | M.KUBLIŃSKI | | | nr. 3 |
| Sprawił | Z.STRĄCZYŃSKI | | | |
| nr upr. | 304/SZ/88 | | | |



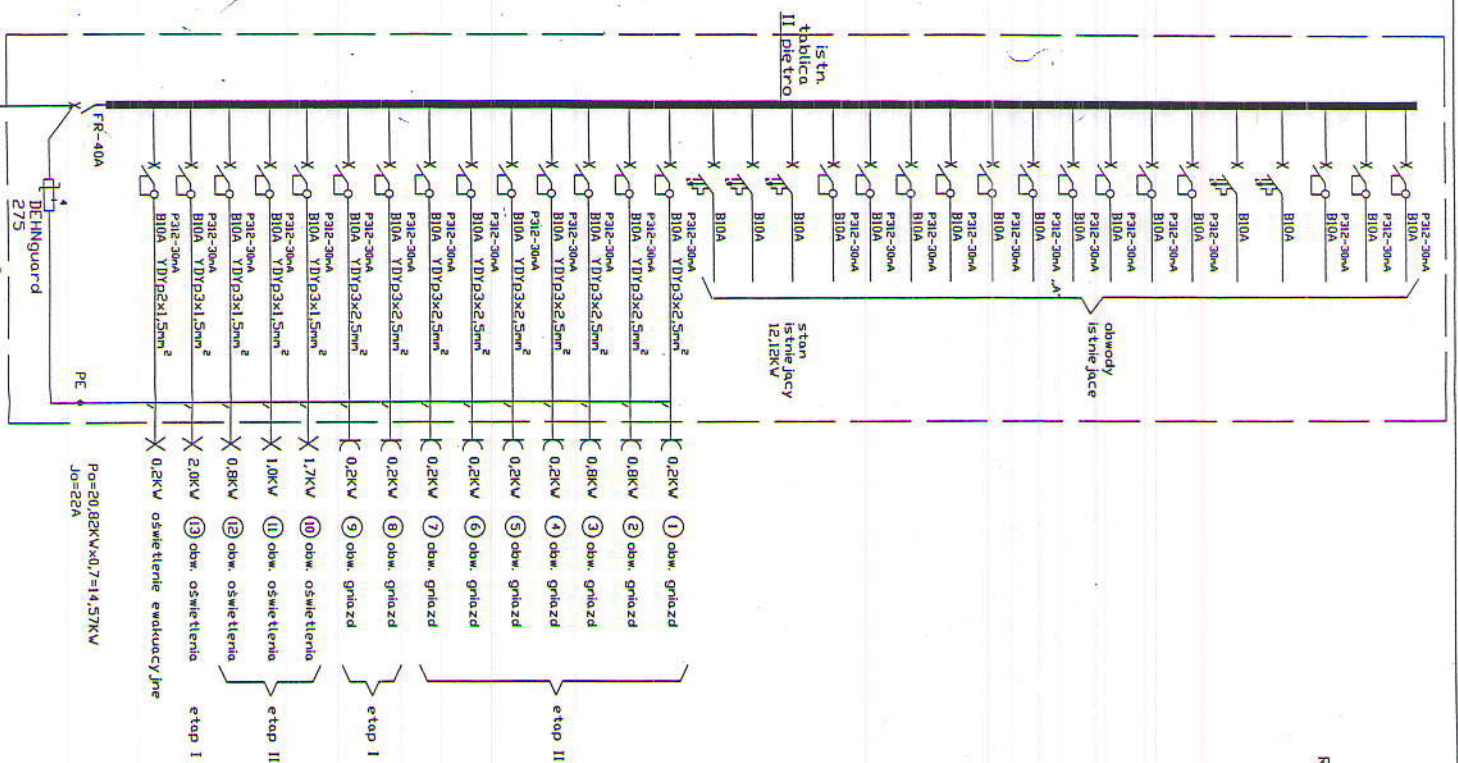
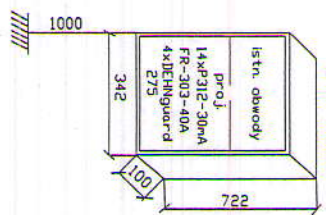
II PIĘTRO

RZUT II PIĘTRA

- LEGENDA**
- ⊗ PROJ. OPRAWA TYPU DOWNLIGHT WSTRÓPOWA 2x26V
 - ⊗ PROJ. OPRAWA JARZENIOWA TYPU AGAT CLEAN TB 4x18V
 - ⊗ Z ZAPŁONEM ELEKTRONICZNYM Z MÓDULEM AWARYJNYM CZAS ŚWIECENIA 2 GODZINY
 - ⊗ PROJ. PRZELĄCZNIK ŚWIECZNIKOWY P.1.
 - ⊗ PROJ. WYŁĄCZNIK 1-BIEG. P.1.

| | | | |
|--|-----------------|--------------------|-----------------|
| OBIEKT: ZAKŁAD ORIEKUNCO-LECZNICZY | | | |
| TU CZNO UL. STASZICA 5 | | | |
| Rodzaj opracowania: INSTALACJA ELEKTRYCZNA | | | |
| OSWIETLENIE | | | |
| Projektant | Imię i Nazwisko | Podpis | Data |
| nr upr. | 48/SZ/76 | <i>[Signature]</i> | 07/2009 |
| Opracował | MIKUBLIŃSKI | | |
| Sprawił | Z STRĄCZYŃSKI | | |
| nr upr. | 304/SZ/88 | <i>[Signature]</i> | |
| | | | Nr Skala: 1:100 |
| | | | RYS. 4 |

RW 4x12 FAEL na II piętrze
Istrn. tablica



OBIEKT ZAKŁAD OPIEKUNCZO-LECZNICZY
TUJCZNO UL. STASZICA 5

| | |
|--------------------|---|
| Rodzaj opracowania | SCHEMAT IDEOWY ISTRN. TABLICY II PIĘTRA |
| Projektował | Inż. I. Nazwiska Podpisz |
| nr upr. | 48/SZ/76 |
| opracował | M. KUBLIŃSKI |
| Sprawdził | Z. STRĄCZYŃSKI |
| nr upr. | 304/SZ/88 |

Po=20,82kVx0,7=14,57kV
J0=22A

etap I
etap II

etap II

etap I