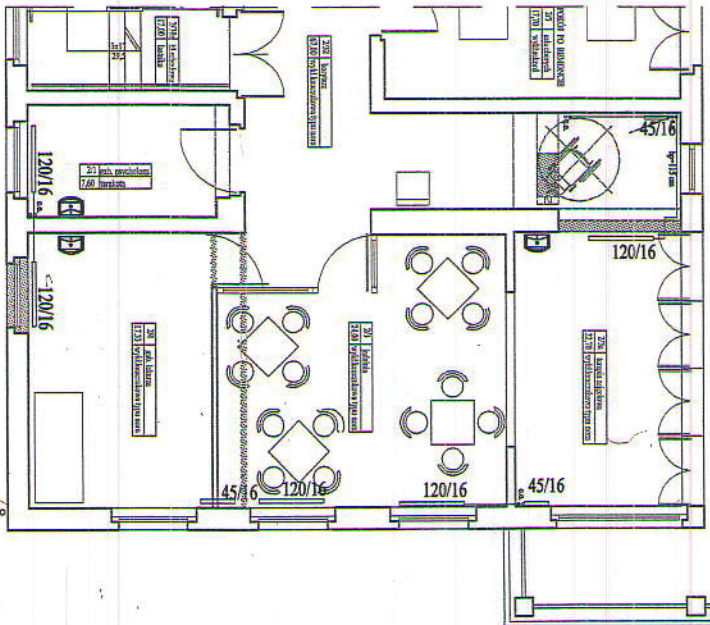
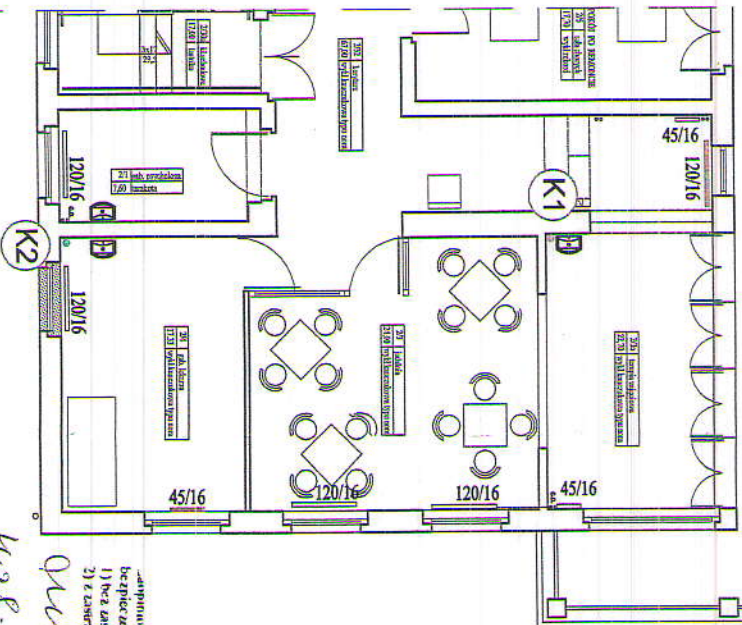


II PIĘTRO



RZUT - STAN ISTNIEJĄCY

II PIĘTRO



RZUT - STAN PO PRZEBUDOWIE

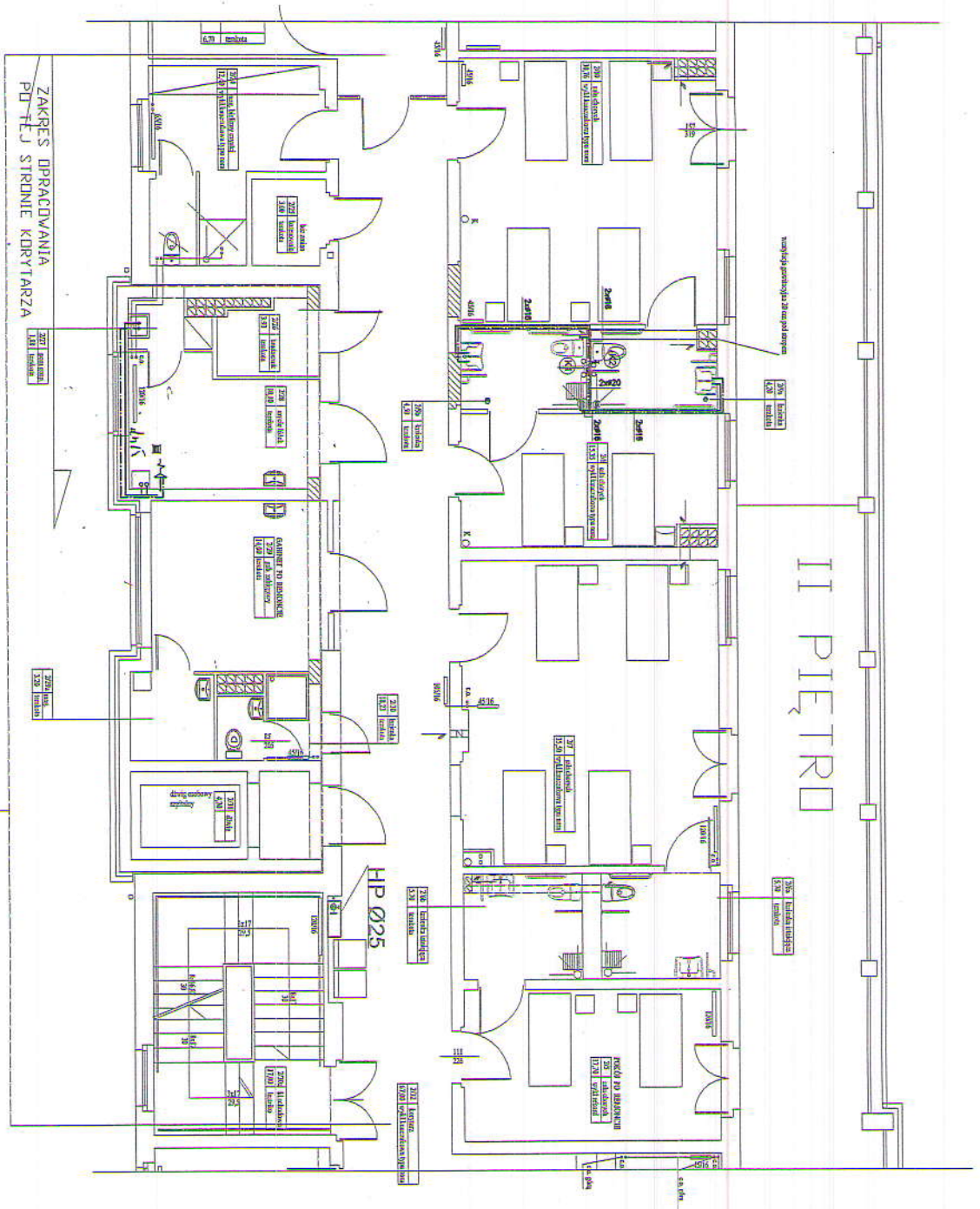
uwaga

komunikacji, pow. wzdłuż linii granicznej z przegrodami bezpieczeństwa i higieny pracy oraz wyłączeniem odpadów: 2) z zabezpieczeniem wym. stanowiącym zabezpieczenie:

M.B. inż. Grzegorz Długosz

RZECZOZNAWA C.A. S. BHP
 Nr uprawnień: 05.09 w. 0200000
 11.12.13.1.1.4.2.4.3
 SZCZECIN, ul. 3 Maja 5/2
 tel. 43 44 753; tel. kom. 0 601 407335

PRACOWNIA PROJEKTOWA Instalacje Sanitarne inż. Grażyna Sztylek	
OBIEKT	ZAKŁAD OPIEKUNCZO-LECZNICZY "LEŚNA USTRON" ul. STASZCICA 5, TUJCZNO
INWESTOR	ZAKŁAD OPIEKUNCZO-LECZNICZY SP Z OZ ul. Sienkiewicza 5, 78-640 Tużyno
OPRACOWANIE	PRZEBUDOWA FRAGMENTU II-go PIĘTRA
RYSUNEK	INSTALACJA C.O. I WOD-KAN. - ETAP I
PROJEKTOWAL	INŻ. TWARZYSKO
OPRACOWAL	INŻ. GRZYWA SZYMER
SPRAWDZIŁ	INŻ. MROSIŃSKI Ambroży
BRANŻA	SIERPIEN 2009 R.
INST. SANITARNE	SKALA RYS. 1




II PIĘTRO

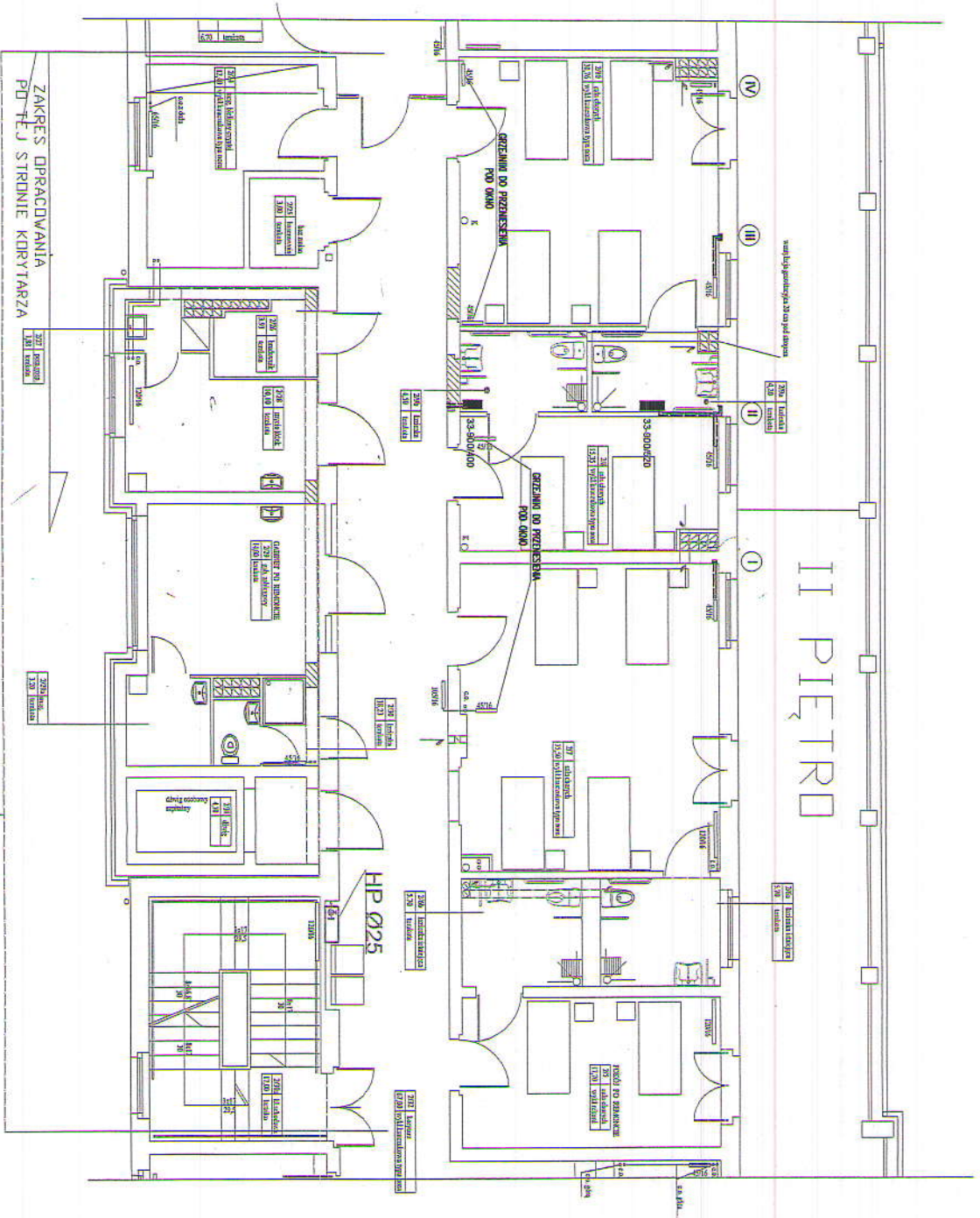
LEGENDA

GRZEJNIKI I PŁYTY NANIESIONE Z NATURY

ZAKRES OPRACOWANIA
PO TUJ STRONIE KORYTARZA

UWAGA:
 pion (K) (K2) 011 PVC
 płacico - zw dn.40, cw dn.32, otk. dn.20
 parter - zw dn.32, cw dn.25, otk. dn.15
 I piętro - zw dn.32, cw dn.25, otk. dn.15
 II piętro - zw dn.25, cw dn.20, otk. dn.15
 odbiornik na kondygnacji - zw dn.25, cw dn.20
 POD PIONEM WODNYM I NA ODEŚSIACH MONTOWAC ZAWRĘTY KULOWE ODCINNĄCE

 <p>PRACOWNIA PROJEKTOWA Instalacje Sanitarne</p>	
<p>inż. Grażyna Sztylet</p>	
OBIEKT	ZAKŁAD OPIEKUNCO-LECZNICZY "LEŚNA USTRON" ul. STASZCICA 5, TUCZNO
INWESTOR	ZAKŁAD OPIEKUNCO-LECZNICZY SP Z OZ ul. Świercowa 5, 78-840 Tuczno
OPRACOWANIE	PRZEBUDOWA FRAGMENTU I II-go PIĘTRA
RYSLINIER	INSTALACJA WODOKAN - ETAP II
PROJEKTOWAL	inż. Grażyna Sztylet
OPRACOWAŁ	inż. Mirosław Ambrozawicz
SPRAWDZIŁ	inż. Mirosław Ambrozawicz
BRANŻA	DATA
INST. SANITARNE	LISTOPAD 2008 R.
	SKALA
	1:50
	RYS
	2



II PIĘTRO

- UWAGA:**
- plon ① ③ ④
 - plonica - Cu 22/20
 - porter - Cu 18/15
 - I piętro - Cu 15/13
 - II piętro - Cu 15/13

PRACOWNIA PROJEKTOWA
Instalacje Sanitarne
inż. Grażyna Sztylek

OBIEKT
 ZAKŁAD OPIEKUNCO-LECZNICZY
 "LEŚNA USTRON"
 ul. STASZCZA 5, TUJCZNO

INWESTOR
 ZAKŁAD OPIEKUNCO-LECZNICZY SP. Z OZ
 ul. Świercowa 5, 79-640 Tuusno

OPRACOWANIE
 PRZEBUDOWA FRAGMENTU II-go PIĘTRA
 RYSUNEK
 INSTALACJA C.O. - ENP II

PROJEKTOWAL
 inż. Grażyna Sztylek
OPRACOWAŁ
 inż. Mirosław Ambroziewicz
SPRAWDZIŁ
 inż. Mirosław Ambroziewicz
BRANŻA
 SANITARNIE
INST. SMTARNIE
 DATA
 LISTOPAD 2008 R.
 SKALA
 1:50
 RYS
 3