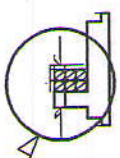


ETAP II-GI

ETAP I-SZY

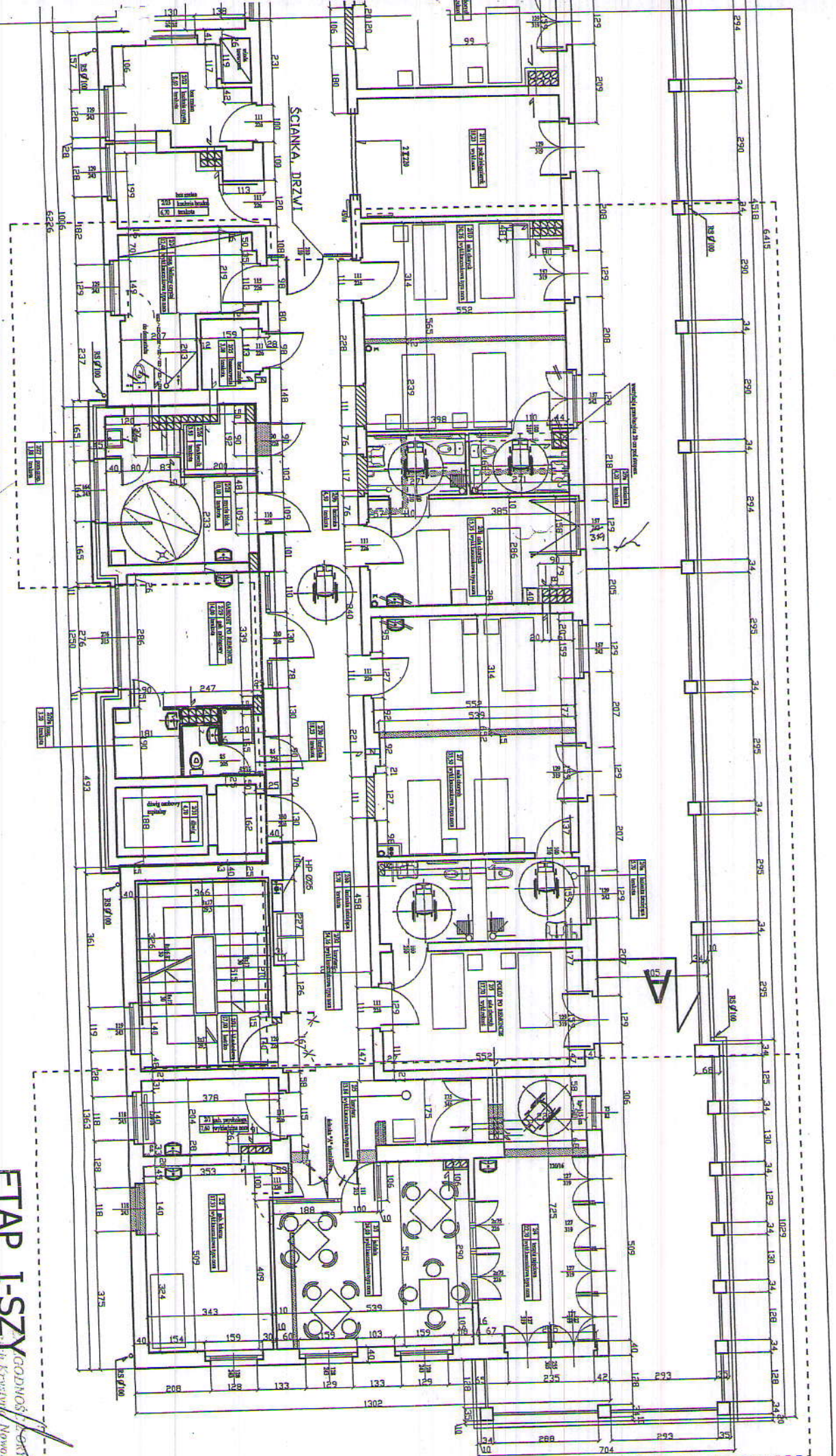


LOKALIZACJA HONÓW WENTYLACYJNYCH DO REALIZACJI W MASTERNIA BRYLAW PRZEBUDOWY

W. O. 808
mgr inż. Grzegorz Dzus
 RZECZOWNIA W G. S. P. S. BHP
 Nr uprawnień 054/016 w g. 01/01/03
 1.1, 1.2, 1.3, 1.4, 4.2, 4.3
 SZCZECIN, ul. 3 Maja 3/2
 tel. 43 44 753, tel. kom. 0 601 707375

parter

Załącznik		Załącznik	
Adres	Adres	Adres	Adres
nr inż. arch. Krystyna Nowosielska	nr inż. arch. Krystyna Nowosielska	nr inż. arch. Krystyna Nowosielska	nr inż. arch. Krystyna Nowosielska
mgr inż. arch. Zofia Lemper van Heerden	mgr inż. arch. Zofia Lemper van Heerden	mgr inż. arch. Zofia Lemper van Heerden	mgr inż. arch. Zofia Lemper van Heerden
Zakład Dzielniczo-Lecznicy ul. Sześciła 5 Tuczno	Zakład Dzielniczo-Lecznicy ul. Sześciła 5 Tuczno	Zakład Dzielniczo-Lecznicy ul. Sześciła 5 Tuczno	Zakład Dzielniczo-Lecznicy ul. Sześciła 5 Tuczno
RZUT PARTERU	RZUT PARTERU	RZUT PARTERU	RZUT PARTERU
Forma: Zakład Dzielniczo-Lecznicy 'Lestno Usztron'	Forma: Zakład Dzielniczo-Lecznicy 'Lestno Usztron'	Forma: Zakład Dzielniczo-Lecznicy 'Lestno Usztron'	Forma: Zakład Dzielniczo-Lecznicy 'Lestno Usztron'
PRZEBUDOWA FRAGMENTU 'B' - II-GIĘD PIĘTRA	PRZEBUDOWA FRAGMENTU 'B' - II-GIĘD PIĘTRA	PRZEBUDOWA FRAGMENTU 'B' - II-GIĘD PIĘTRA	PRZEBUDOWA FRAGMENTU 'B' - II-GIĘD PIĘTRA
ETAP I-szy ETAP II-gi	ETAP I-szy ETAP II-gi	ETAP I-szy ETAP II-gi	ETAP I-szy ETAP II-gi
2	2	2	2



ETAP II-GI

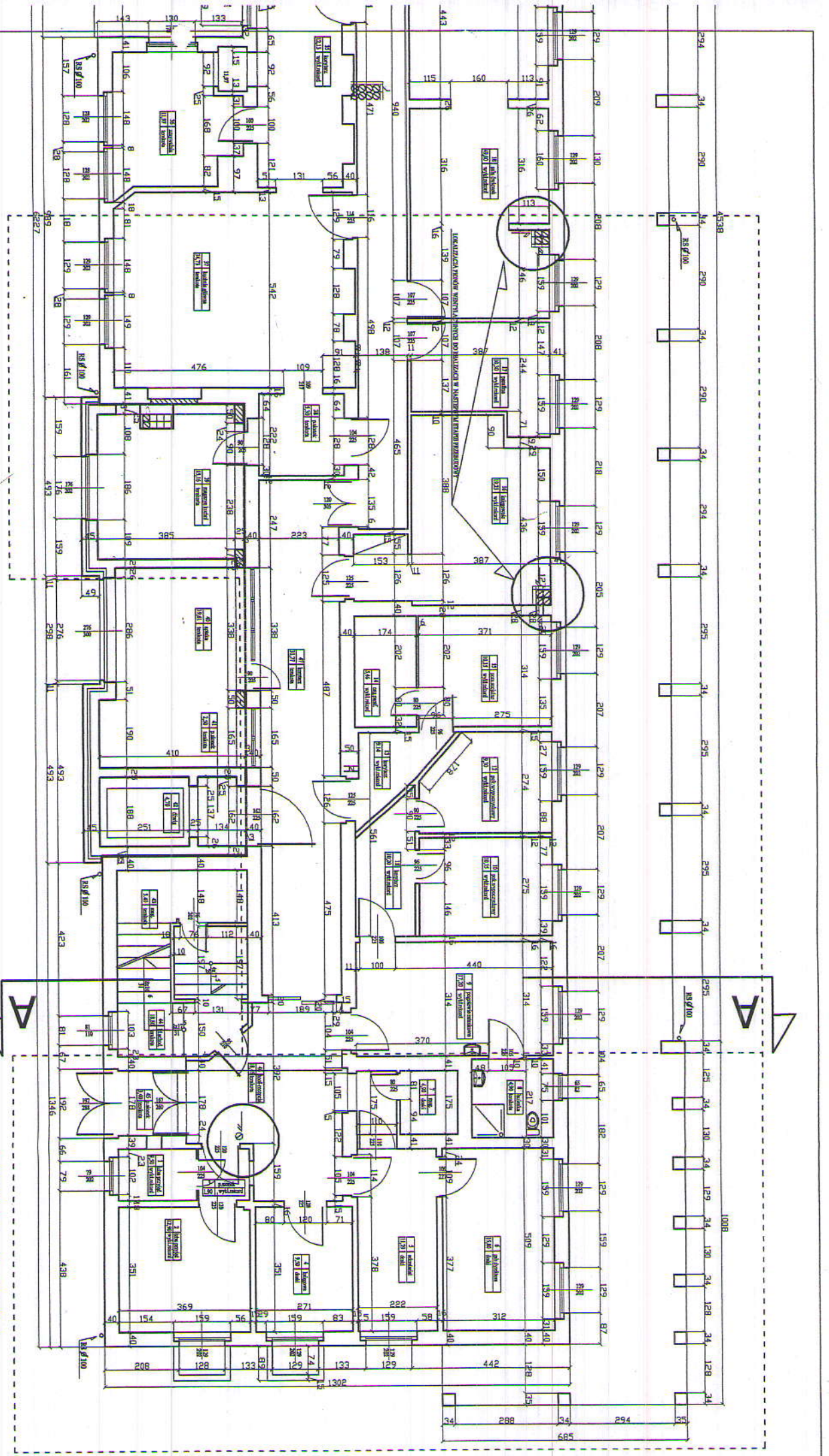
RZUCENIE WIDOKU
 PRZEJAZDOWY
 ST. BYDG. W. ST. GŁ. NIEJ
 SŁOZOSIŁI DNI
 ZGODNOŚĆ PROJEKTU Z WYMAGANIAMI
 OCHRONY PRZECIWPÓLZATOWSI
 SIWIARDZANIN

Ugodniono na podstawie ustawy z dnia
 14 marca 1985r. o Państwowej Inspekcji Sanitarnej
 /DZ.U. Nr 122, poz. 851 z 2006r./
 pod warunkiem uwzględnienia uwag
 dnia 2.09.2009r.
 Nr PPS/10112-102/19108
 Państwowy Powiatowy Inspektor Sanitarny w Wałczu
 Włodzisław Główny

LEGENDA :

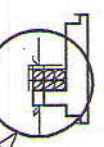
- SCIANA DO WYBURZENIA
- ŚCIANY KARTONOWO-GIPSOWE PROJEKTOWANE
- URZĄDZENIA ISTNIĄCE DO ZACHOWANIA
- ZAKRES PRACOWNIA - ETAPOWANIE

II PIĘTRO		Szczecin, dn. 10.09.2009	
Zakład Dialektyko-Lecznicy 'Leśna Ustrona'		KONTAKT: EBM	
PRZEBUDOWA FRAGMENTU 'B' - II-GIEGO PIĘTRA		Nowosielecka	
ETAP I-SZY ETAP II-GI		4	



ETAP II-GI

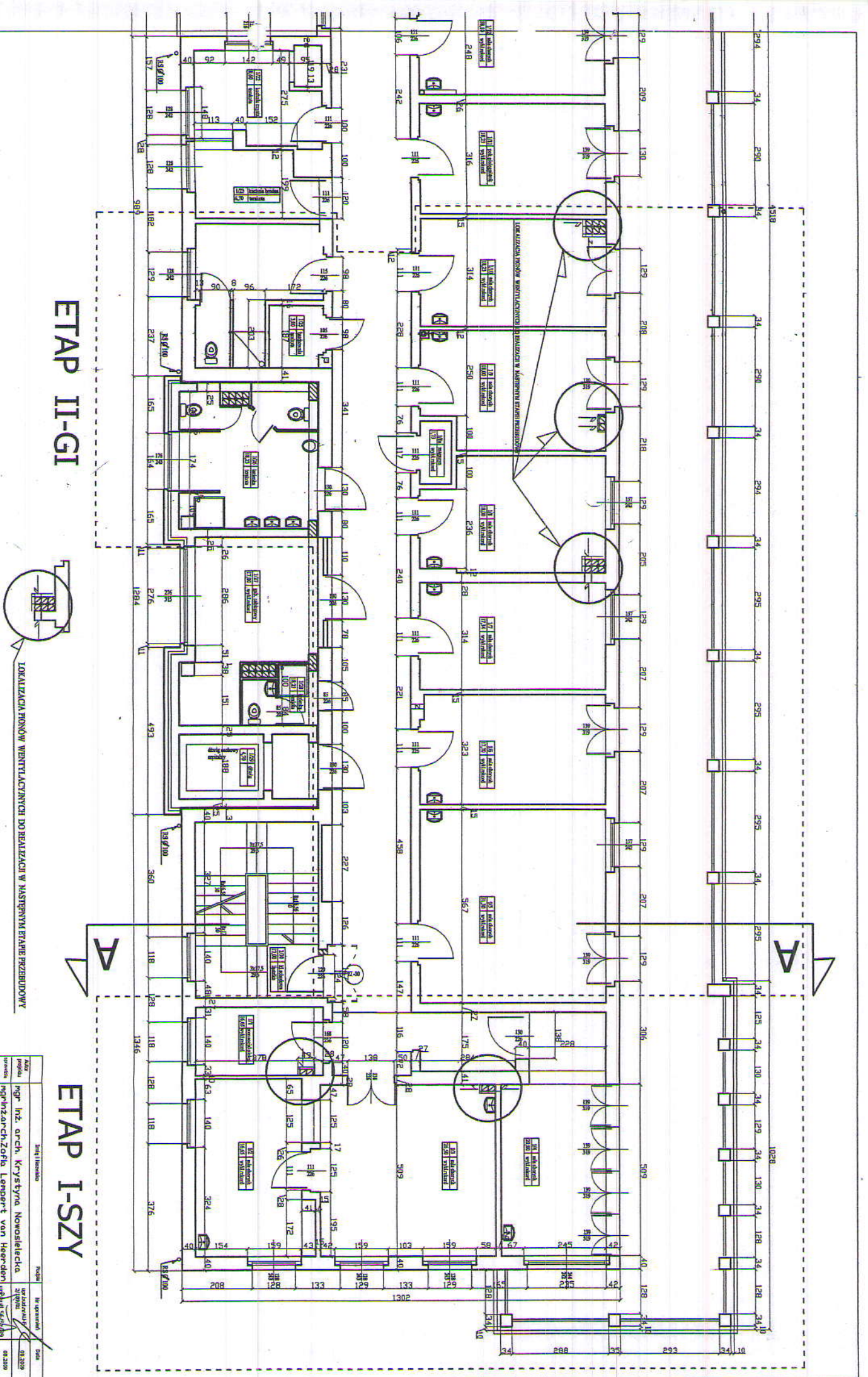
ETAP I-SZY



LOKALIZACJA RÓWNÓW WENTYLACYJNYCH DO REALIZACJI W NASTĘPNYM ETAPIE PRZEPROJEKTOWANIA

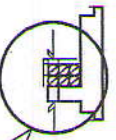
parter

Projektant		Data	
Nazwa	Instytut Techniczny	Nazwa	08.2008
Adres	ul. Słowackiego 12, 00-301 Warszawa	Opis	Projekt wentylacji mechanicznej
Objekt	Zakład Dipektukczo-Leczniczny 'B' - II-GI	Data	08.2008
Zamawiający			
Nazwa	Zakład Dipektukczo-Leczniczny ul. Staszica 5 Tucznio	Adres	ul. Staszica 5, 01-603 Warszawa
Wykonawca			
Nazwa	RZUT PARTERU	Adres	ul. Staszica 5, 01-603 Warszawa
Inne dane			
Projektant: [Signature]			
Wykonawca: [Signature]			
Data: 08.2008			
Lp. poz. 2			



ETAP II-GI

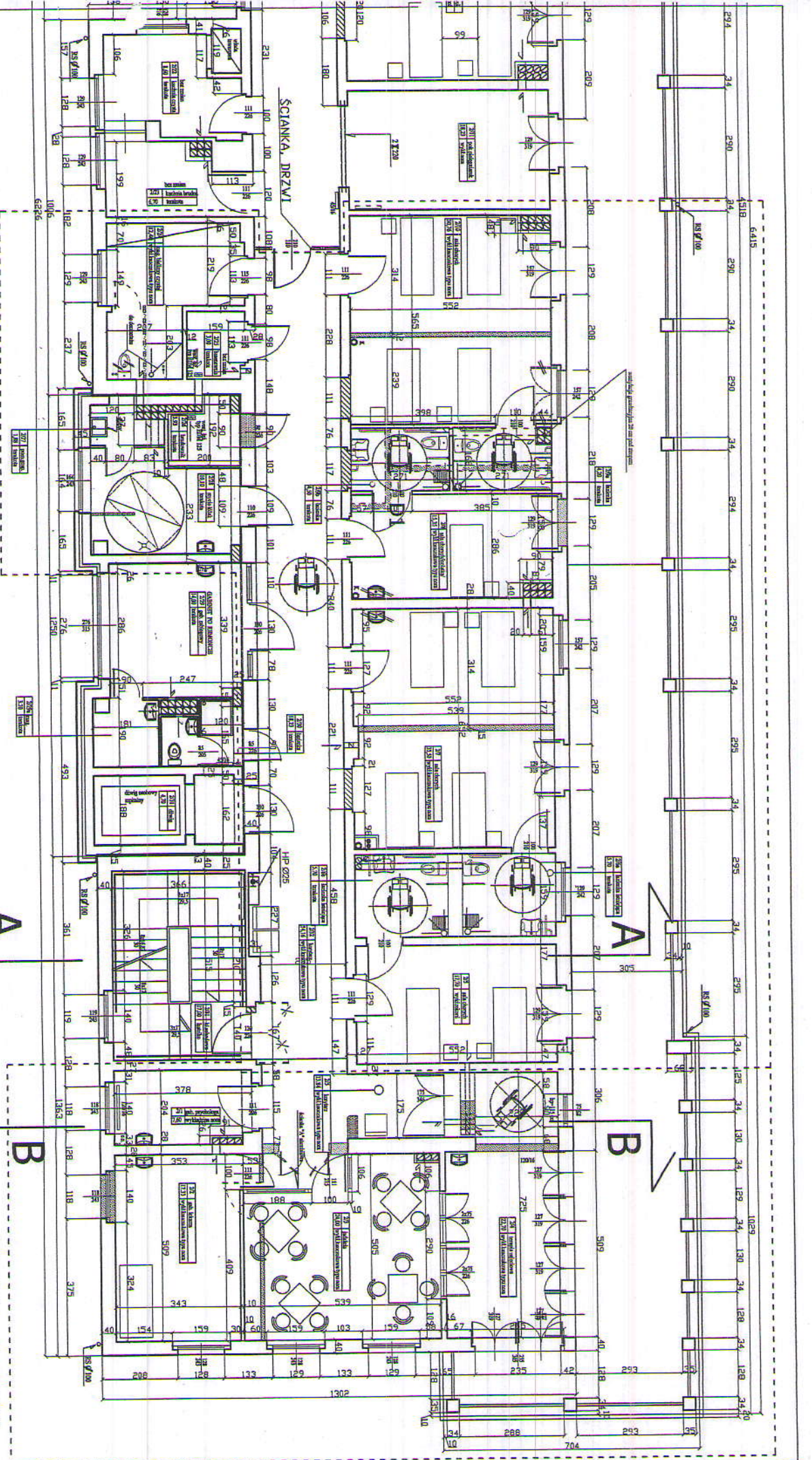
ETAP I-SZY



LOKALIZACJA PIONÓW WENTYLACYJNYCH DO REALIZACJI W NASTĘPNYM ETAPIE PRZEBUDOWY

I PIĘTRO

Nazwa i adres		Data	
Zakład Dielukczo-Lecznicy ul. Staszica 5 Turczno		08.2009	
RZUT I-GO PIĘTRA		08.2009	
Temat: Zakład Dielukczo-Lecznicy 'Leśna Ustrona'		08.2009	
PRZEBUDOWA FRAGMENTU 'B' - II-GIEGO PIĘTRA		08.2009	
ETAP I-szy, ETAP II-gi		08.2009	
3		08.2009	
Projekt		M. Górnica	
Sprawdzenie		M. Górnica	
Opis		M. Górnica	
Wzrostki		M. Górnica	
Skala		1:100	
Wzrostki		1:100	
Wzrostki		1:100	
Wzrostki		1:100	
Wzrostki		1:100	



ETAP II-GI



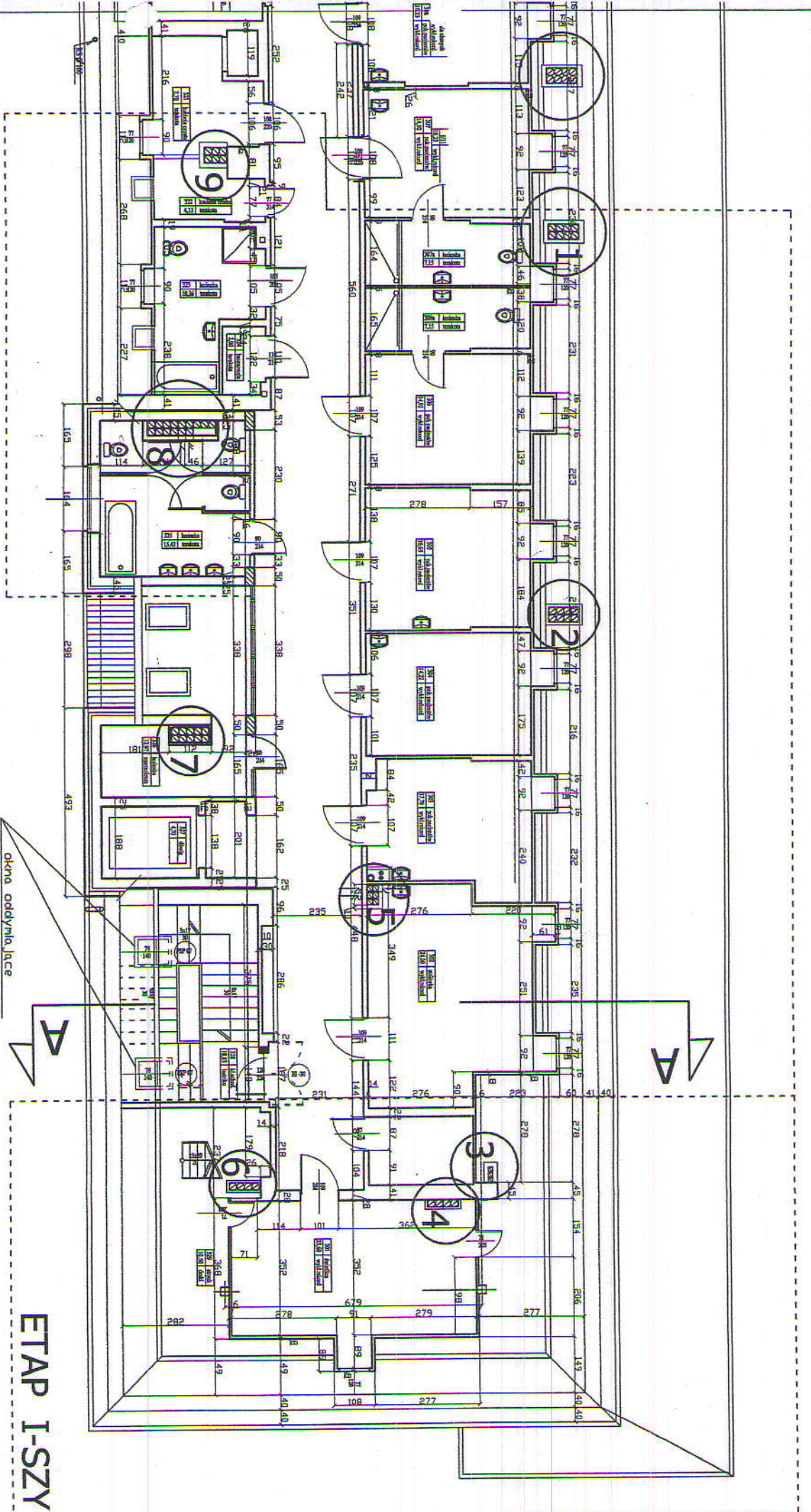
ETAP I-SZY

LEGENDA :

- ŚCIANA DO WYBRZENIA
- ŚCIANY KARTONOWO-GIPSOWE PROJEKTOWANE
- URZĄDZENIA ISTNIĄCE DO ZACHOWANIA
- ZAKRES PRACOWNIA -- ETAPOWANIE

II PIĘTRO

Nazwa obiektu		Kod	
Zakład Dobrekuczo-Lecznicy w Lesznie, Uszkodzona Przebudowa Fragmentu 'B' - II-GI ETAP I-SZY ETAP II-GI		03-2003	
Adres obiektu		Data	
miejscowość: Leszno, ul. Ścieżka 5 Tuczno		04.2003	
Projektant		M. W. S. 1	
Wykonawca		M. W. S. 1	
Data projektu		04.2003	
Data wykonania		04.2003	
Zakład Dobrekuczo-Lecznicy w Lesznie, Uszkodzona Przebudowa Fragmentu 'B' - II-GI ETAP I-SZY ETAP II-GI		04.2003	
Data projektu		04.2003	
Data wykonania		04.2003	
4		4	



ETAP II-GI

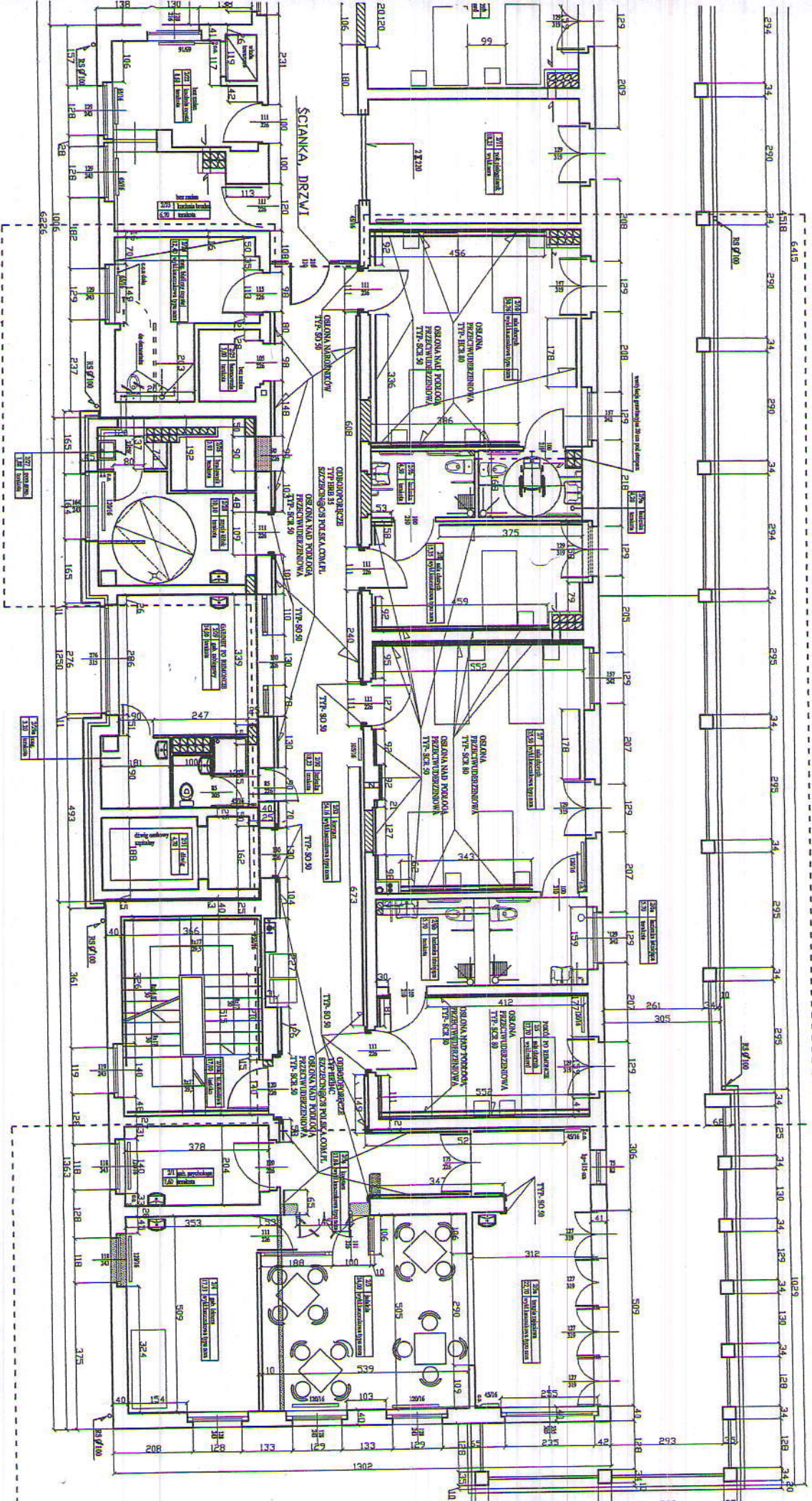
PODDASZA UŻYTKOWEGO

ETAP I-SZY

LEGENDA

ZAKRES PRACOWANIA - ETAPOWANIE

Jednostka		Data	
Imię i nazwisko	Podpis	Wzrost	Wiek
Autor projektu	mgr inż. arch. Krystyna Nowosielska	20.09.1961	58
Wzrost	mgr inż. architektura Lempert van Hercken	08.20.1969	54
Adres: Zakład Dielukcyjno-Lecznicy ul. Staszica 5 Tuczno			
Problemy: Poddasza użytkowego - fragment 'B'			
Temat: Zakład Dielukcyjno-Lecznicy 'Lesna Ustroń' PRZEBUDOWA FRAGMENTU 'B' - II-GIEGO PIĘTRA ETAP I-SZY ETAP II-GI			
Projektant		Data	
Projektant	mgr inż. arch. Krystyna Nowosielska	08.20.1969	54
Branża: Architektura			
Skala: 1:100			
Wzrost: 20.09.1961			
Wiek: 58			



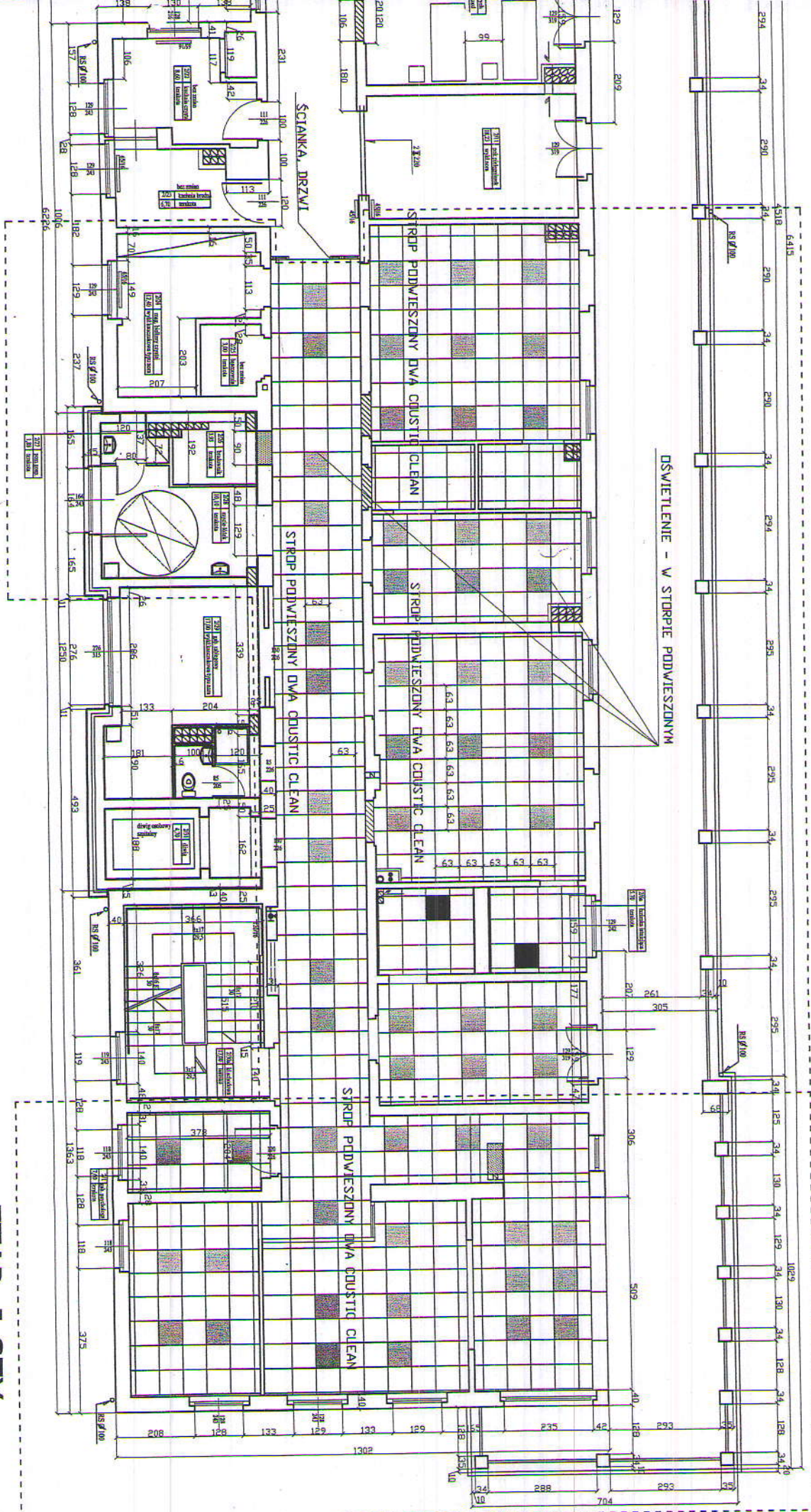
ETAP II-GI

LEGENDA :

- SCIANA DO WYBURZENIA
- ŚCIANY KARTONOWO-GIPSOWE PROJEKTOWANE
- - - - - ZAKRES PRACOWNIA - ETAPOWANIE
- ▭ URZĄDZENIA ISTNIEJĄCE DO ZACHOWANIA

**ETAP I-SZY
FRAGMENT "B"
II PIĘTRÓ**

PROJEKTOWA	Ing. Inżynier	DATA
PROJEKT	mgr inż. arch. Krystyna Nowolejka	10.X.2009
WYKONAWCA	Inżynierzy Zofia Tempert von Hardeck	
WYKONAWCY	Zakład Inżyniersko-Łączniczy ul. Szóstka 5 Tuczyń	
NZLUT I-GI PIĘTRÓ	STRONA 1	
IMIE I PRZYMIKĘ	Zakład Inżyniersko-Łączniczy "Łęska Usztwa"	
ETAP I-SZY ETAP II-GI	II - II-OLIGO PIĘTRÓ	
6		



ETAP II-GI

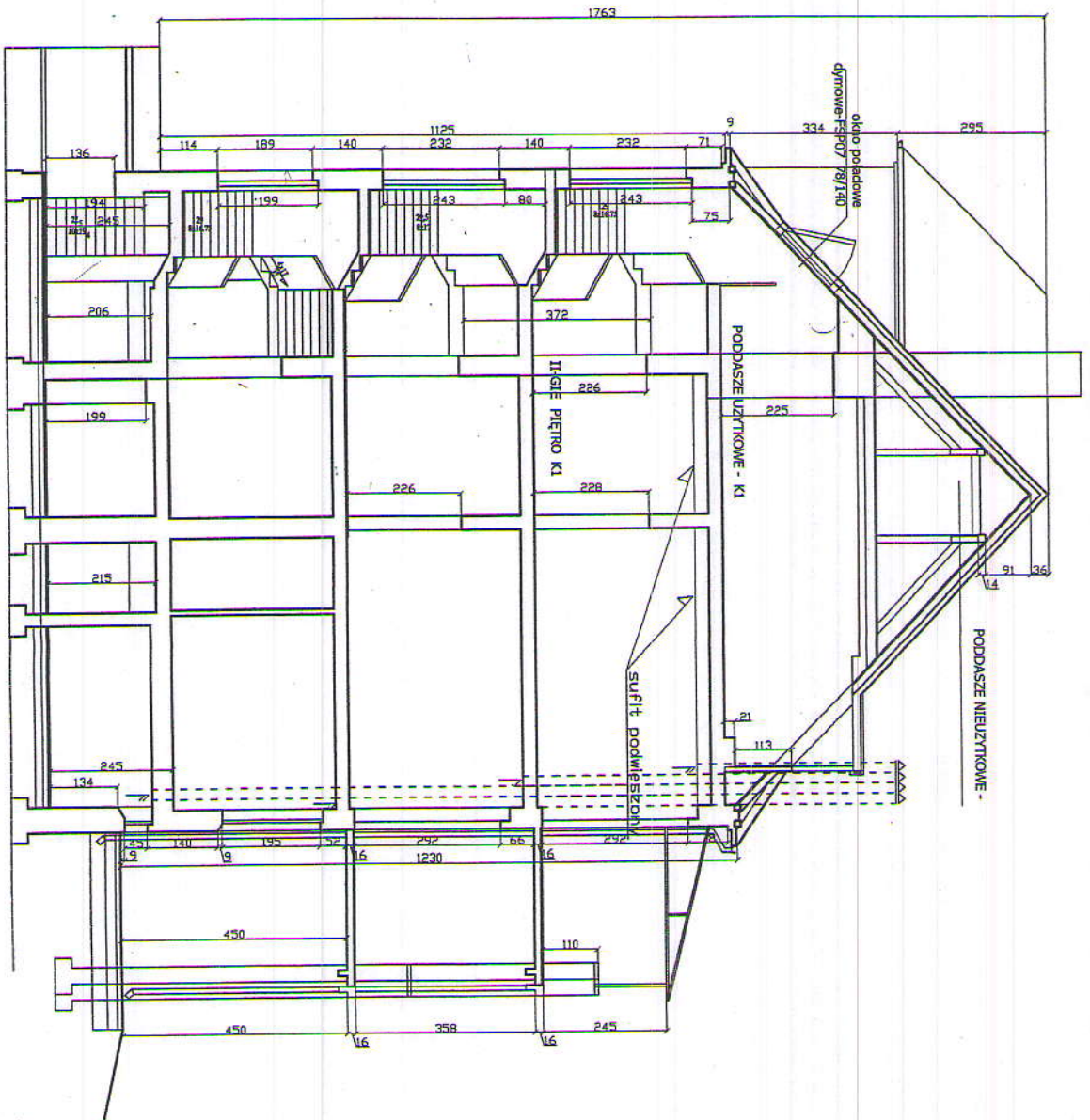
ETAP I-SZY

LEGENDA

- ŚCIANA DD WYBURZENIA
- ŚCIANY KARTONOWO-GIPSOWE
- ZAKRES PRACOWANIA

II PIĘTRO

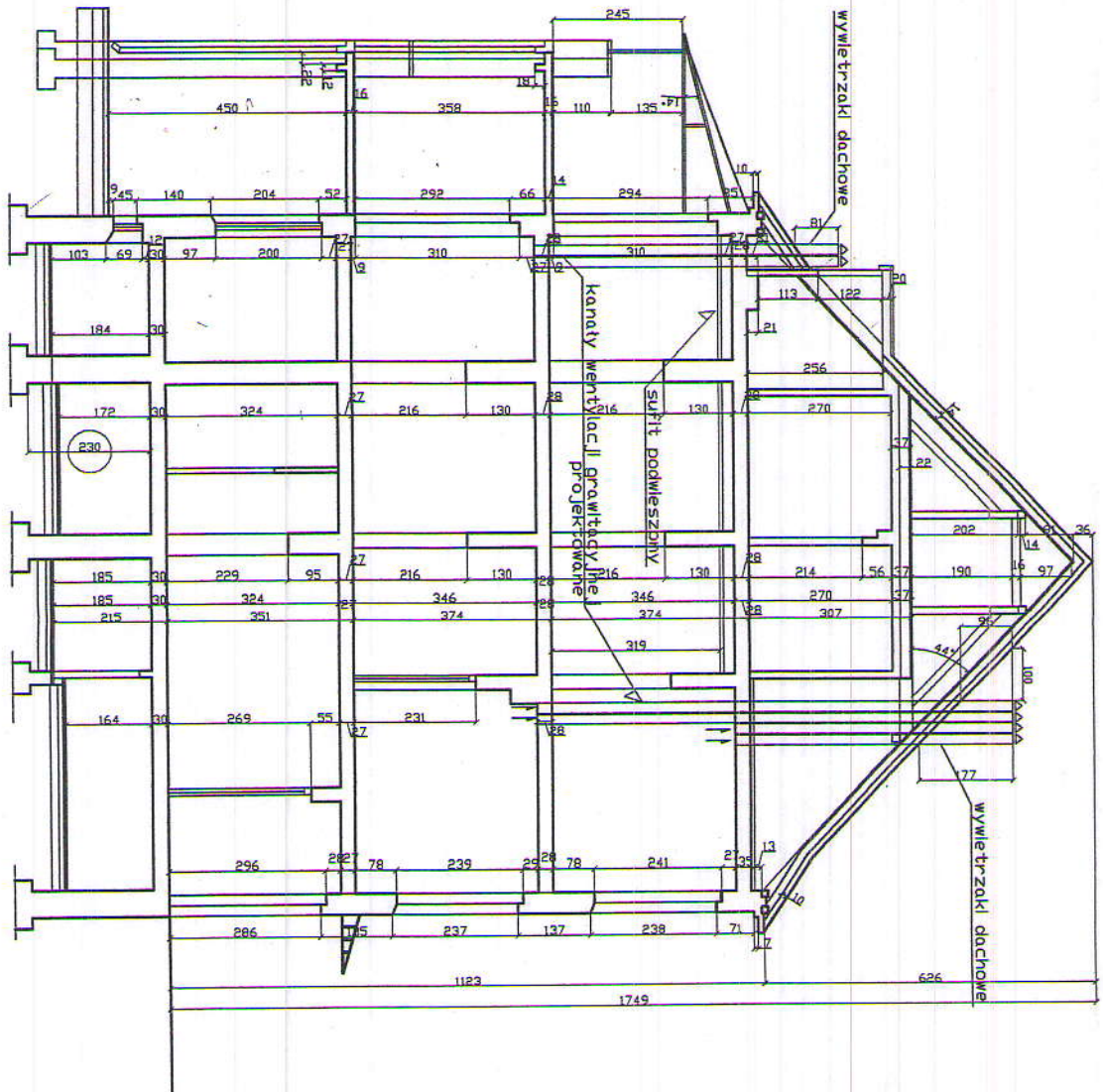
Nazwa		Data	
Projekt		27.11.11	
Autor		A. Kozłowski	
Wzrost		170	
Zakład		Zakład Dzielniczo-Lecznicy ul. Staszica 5 Turzno	
Nazwa		RZUT II-GO PIĘTRA - RZUT STROPU PODWIESZONY	
Tytuł		PRZEBUDOWA FRAGMENTU 'B' - II-GIEGO PIĘTRA	
Etap		ETAP I-SZY, ETAP II-GI	
Miejscowość		Turzno	
Data		2011	
Lp.		1	
Miejscowość		Turzno	
Data		2011	
Lp.		1	



A-A

II PIĘTRO

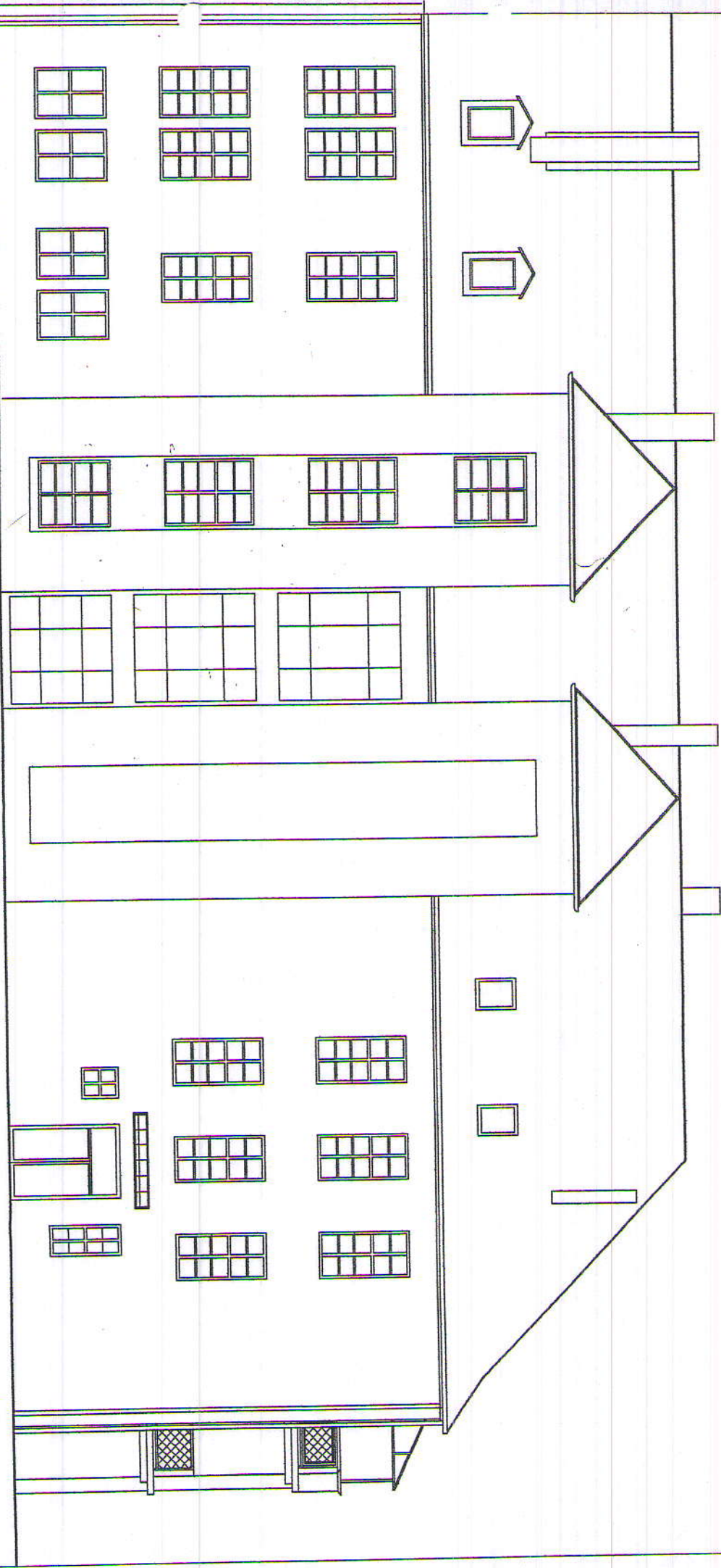
Nazwa obiektu		Rodzaj i zakres	
mgr inż. arch. Krystyna Nowosielska		projekt	
mgr inż. arch. Zofia Lempert van Heerden		projekt	
Zakład Dipekucjo-Lecznicy ul. Staszica 5 Turzno		projekt	
PRZEKROJ A-A		projekt	
Zakład Dipekucjo-Lecznicy 'Lesna Ustroń'		projekt	
PRZEBUDOWA FRAGMENTU 'B' - II-GIEGD PIĘTRA		projekt	
ETAP I-szy ETAP II-gi		projekt	
8		projekt	



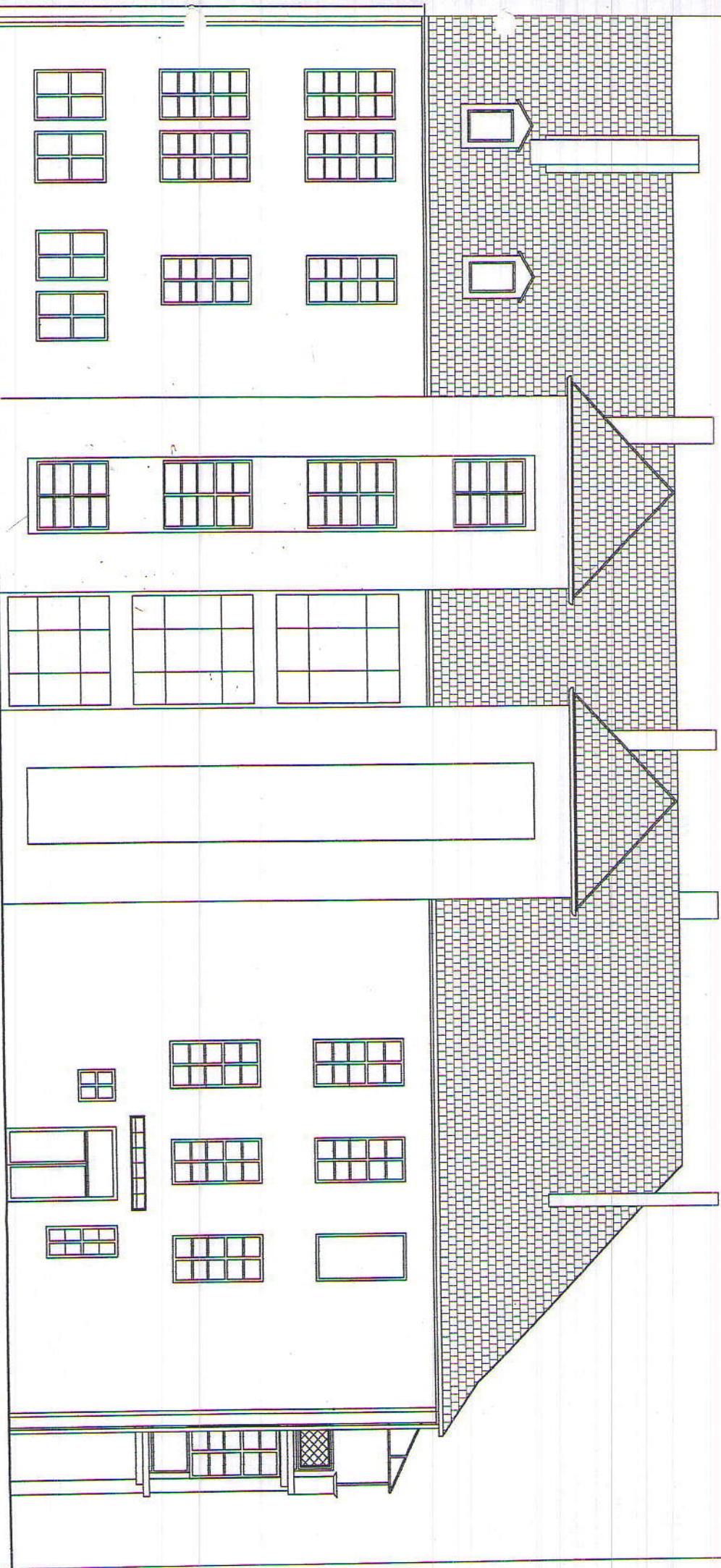
B-B

II PIĘTRO

Nazwa obiektu		Data	
Nazwa projektu	100% Inż. arch. Krystyna Nowosielska	Uzasadnienie	
Wzrost	Inżynierska/Inżynierka	Uzasadnienie	
Zakład Dielukuczo-Lecznicy ul. Staszica 5 Tuczyno			
PRZEBUDWA FRAGMENTU 'B' - II-GIEŁD PIĘTRA			
ETAP I-szy ETAP II-gi			
Przebieg		Data	
Przebieg	100% Inż. arch. Krystyna Nowosielska	Uzasadnienie	
Przebieg	Inżynierska/Inżynierka	Uzasadnienie	
Zakład Dielukuczo-Lecznicy ul. Staszica 5 Tuczyno			
PRZEBUDWA FRAGMENTU 'B' - II-GIEŁD PIĘTRA			
ETAP I-szy ETAP II-gi			
Przebieg		Data	
Przebieg	100% Inż. arch. Krystyna Nowosielska	Uzasadnienie	
Przebieg	Inżynierska/Inżynierka	Uzasadnienie	
Zakład Dielukuczo-Lecznicy ul. Staszica 5 Tuczyno			
PRZEBUDWA FRAGMENTU 'B' - II-GIEŁD PIĘTRA			
ETAP I-szy ETAP II-gi			
Przebieg		Data	
Przebieg	100% Inż. arch. Krystyna Nowosielska	Uzasadnienie	
Przebieg	Inżynierska/Inżynierka	Uzasadnienie	
Zakład Dielukuczo-Lecznicy ul. Staszica 5 Tuczyno			
PRZEBUDWA FRAGMENTU 'B' - II-GIEŁD PIĘTRA			
ETAP I-szy ETAP II-gi			



Dane techniczne		Podpis i data		Data	
Nazwa	Adres	Imię i nazwisko	Data	Imię i nazwisko	Data
Typ obiektu	mgr inż. arch. Krystyna Nowosiłcka	<i>[Podpis]</i>	02.2009	<i>[Podpis]</i>	02.2009
Wzrost	mgr inż. arch. Zofia Lampert von Heerden	<i>[Podpis]</i>	02.2009	<i>[Podpis]</i>	02.2009
Wzrost	Zakład Dielkuczo-Lecznicy ul. Szasza 5 Tuczno	<i>[Podpis]</i>		<i>[Podpis]</i>	
Wzrost	ELEVACJA FRONTOWA	<i>[Podpis]</i>		<i>[Podpis]</i>	
Wzrost	Zakład Dielkuczo-Lecznicy 'Lesho Ustr'och'	<i>[Podpis]</i>		<i>[Podpis]</i>	
Wzrost	PRZEbudowa FRAGMENTU 'B' - II-GIEGOD PIĘTRA	<i>[Podpis]</i>		<i>[Podpis]</i>	
Wzrost	ETAP I-szy ETAP II-gi	<i>[Podpis]</i>		<i>[Podpis]</i>	
Wzrost	10	<i>[Podpis]</i>		<i>[Podpis]</i>	



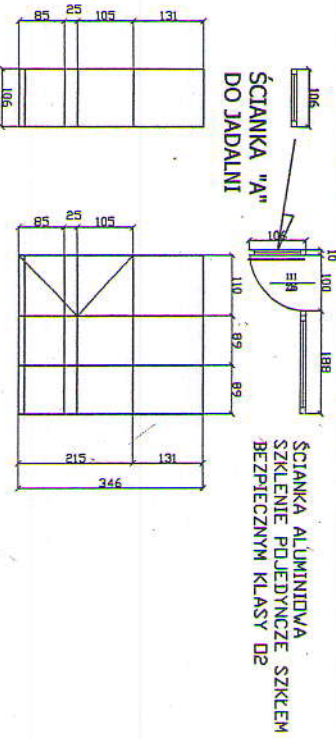
Data		Projekt		Inżynier techniczny	
Załącznik	21.10.2020	nr projektu	10a	imię i nazwisko	mgr inż. arch. Krystyna Nowosielska
tytuł	09.2020	nazwa	projekt	adres	mgr inż. arch. Zofia Lempert van Heerde
tytuł		adres		adres	Zakład Dielukuczo-Leczniczy ul. Szaszka 5 Tuczno
tytuł		adres		adres	ELEVACJA FRONTOWA - ISTNIEJĄCA
tytuł		adres		adres	Zakład Dielukuczo-Leczniczy 'Leśna Ustron'
tytuł		adres		adres	PRZEBUDOWA FRAGMENTU 'B' - II-GIEGÓ PIĘTRA
tytuł		adres		adres	ETAP I-SZY ETAP II-OL

10a

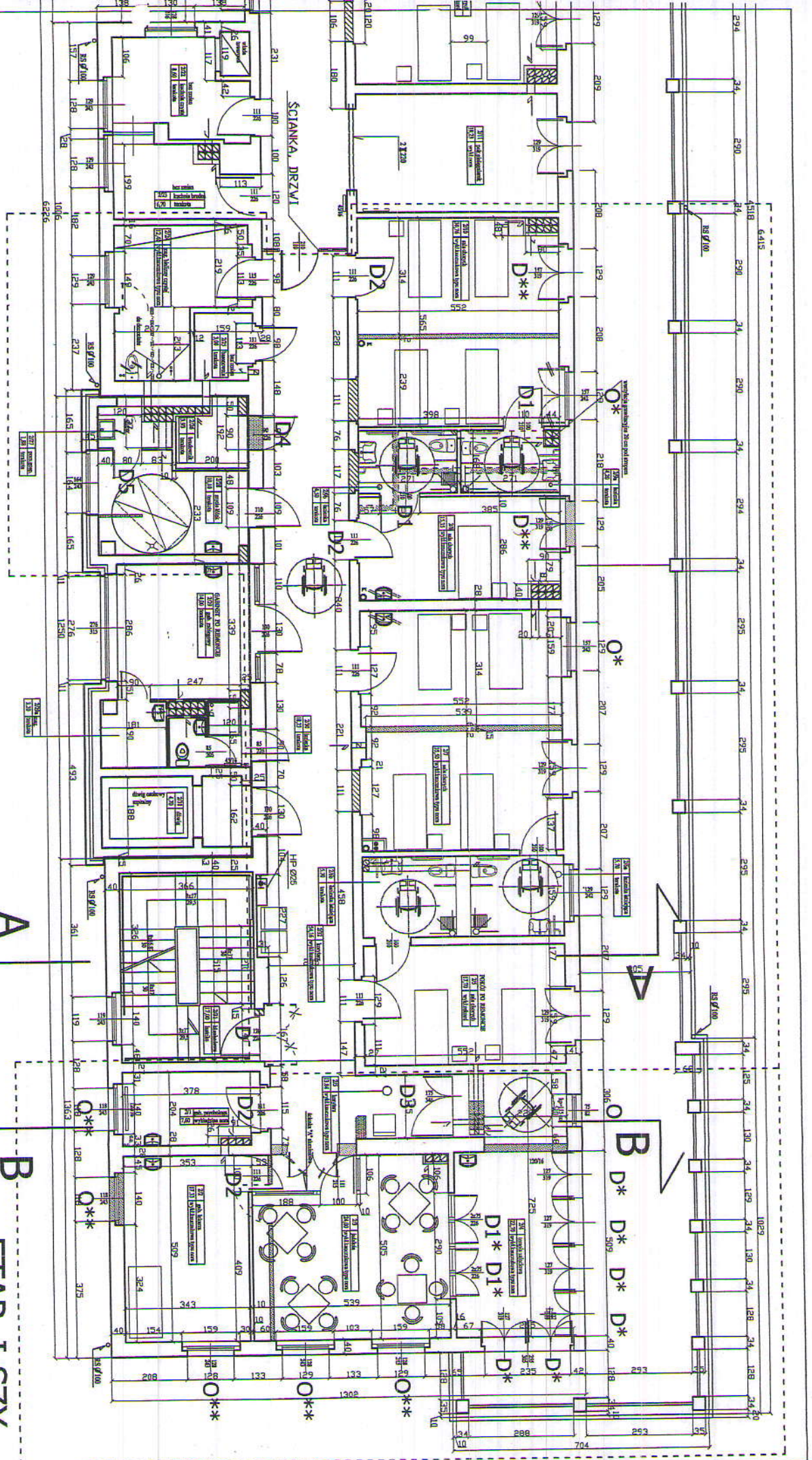
ZESTAWIENIE OKIEN DO WYMIANY

UWAGI	DRZWI DO WYMIANY	DRZWI BALKONOWE DO WYMIANY	DRZWI DO WYMIANY	DRZWI ALUMINIOWE WEWNĘTRZNE SZKLENIE POJEDYNCZE SZKLEN BEZPIECZNYM KLASY D2	DRZWI WZMOCNIENE, TYP CALOWOŚĆ RAMA DREWNIANA SOSNOWA U DOŁU OTWORY NAWIEWNE DUBUSTRONNIE ZAMONTOWAĆ UCHWYTY DLA NIEPEŁNOSPRAWNYCH - 60CM	DRZWI WZMOCNIENE, RAMA DREWNIANA SOSNOWA U DOŁU OTWORY NAWIEWNE	DRZWI ALUMINIOWE WEWNĘTRZNE SZKLENIE POJEDYNCZE SZKLEN BEZPIECZNYM KLASY D2 Z JAPANI DO SALI TERAPII ZAJĘCIOWEJ	DRZWI NA KŁATKĘ SCHODOWA O PODWYŻSZONEJ KLASIE DOPROKNOŚCI OGNIOWEJ R-30					
	ELEWACJA FRONTOWA		PKM 2/4										
WYMILIARY	90/75	139/242	159/319	127/319	159/242	175/346	111/226	100/210	78/140	90/226	80/210	2X75/226	120/226
ILDOŚĆ	1	2	2	6	5	1	1P, 3L	2 L	2 SZT.	1 P	1 L	2	1 P
SYMBOL		O**	D**	D*	O*	D3	D2	D1	FAKRO	D4	D5	D*	D
SCHEMAT													
	OKNO DO WYMIANY					DRZWI NA KORYTARZU	DRZWI DO POKOJU	DRZWI DO ŁAZIENKI	okno podłogowe TYP FSP 07 DDDYMIAJĄCE	DRZWI DO PODZIEMCZYZEŃ			DRZWI NA KL. SCHODOWA

PRZED WYKONANIEM I MONTAŻEM OKIEN I DRZWI WYMIARY SPRAWDZIĆ NA BUDOWIE



Imię i Nazwisko		Podpis		Miejsce i data	
Opis przedmiotu	mgr inż. arch. Krystyna Nowosielecka			11.05.2009	
Adres: Zakład Dzielniczo-Lecznicy ul. Szaszcza 5 Tuczeń					
Podmiot: ZESTAWIENIE OKIEN I DRZWI DO WYMIANY					
Temat: Zakład Dzielniczo-Lecznicy 'Leśna Ustron' PRZEBUDOWA FRAGMENTU II-GIEGDO PIĘTRA ETAP III-CI					
Branża: Architektura					
Stan: 1100					
11					



ETAP II-GI

LEGENDA :

- ŚCIANA DO WYBURZENIA
- ŚCIANY KARTONOWO-GIPSOWE PROJEKTOWANE
- URZĄDZENIA ISTNIEJĄCE DO ZACHOWANIA
- ZAKRES PRACOWNIA - ETAPOWANIE

II PIĘTRO

ETAP I-SZY

Zakład		Data	
Zakład	Imię i Nazwisko	Wzrost	Wiek
Zakład Drukarsko-Leczniczy ul. Szaszcza 5 Turzono			
Zakład Drukarsko-Leczniczy 'Leśna Ustrzał'			
PRZEBUDOWA FRAGMENTU 'B' - II-GIEŁO PIĘTRA			
ETAP I-SZY ETAP II-GI			
Zakład		Data	
Zakład	Imię i Nazwisko	Wzrost	Wiek
Zakład Drukarsko-Leczniczy ul. Szaszcza 5 Turzono			
Zakład Drukarsko-Leczniczy 'Leśna Ustrzał'			
PRZEBUDOWA FRAGMENTU 'B' - II-GIEŁO PIĘTRA			
ETAP I-SZY ETAP II-GI			

11a